

## FICHE INFORMATIONS PRODUIT

### TESSELLA – BP36

Tous les papiers peints Farrow & Ball sont fabriqués avec du papier écologique certifié par le FSC et nos propres peintures en phase aqueuse à faible teneur en COV.

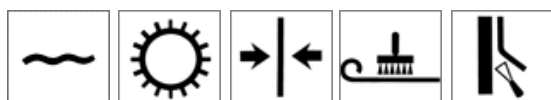
#### Informations sur le motif :

Audacieux, assuré et doté d'une élégance irrésistible, Tessella est la définition même du charisme.

Le motif géométrique original attire l'attention et demande à être admiré.

Ce motif séduisant est courageux et enflammera la pièce par sa classe incommensurable.

Réf. Motif :	BP36	Liasse :	Latest and Greatest
Liasse précédente :	N/A	Raccord :	29.7cm (11 11/16")
Largeur totale du rouleau :	53cm (21")	Longueur du rouleau :	10m (11yds)



#### Conseils pour commander :

Pour obtenir les meilleurs résultats, veuillez-vous assurer de commander un nombre suffisant de rouleaux pour achever votre projet de décoration, car en raison de nos méthodes traditionnelles de fabrication, les rouleaux de papier peint commandés ultérieurement pourront provenir d'un cycle de production différent. Dans ce cas il est possible que vous remarquiez quelques différences légères, mais néanmoins visibles d'un bain à l'autre. Nous vous recommandons de prévoir un rouleau supplémentaire en cas de problèmes lors de la pose – vous pourrez garder le surplus pour de futures réparations ou pour tapisser des tiroirs, l'intérieur d'armoires...

Si vous avez besoin de conseils pour calculer le nombre de rouleaux nécessaires à votre projet, veuillez contacter notre Service Clients qui se fera un plaisir de vous aider.

#### Note pour les décorateurs :

Même si nous apportons le plus grand soin à contrôler la qualité de nos produits, nous vous demandons de vérifier avant de commencer la pose que chaque rouleau n'est pas endommagé, que le dessin et la couleur sont corrects.

Nos papiers peuvent être enroulés dans l'un ou l'autre sens ; aussi veuillez-vous assurer également de la bonne orientation des motifs avant le collage des lés.

En cas de doute, veuillez consulter [www.farrow-ball.com](http://www.farrow-ball.com) ou nous contacter directement.

Une fois le papier peint posé, nous déclinons toute responsabilité en cas de défaut ou d'erreur.

Après avoir posé trois ou quatre lés (jusqu'à 1 rouleau maximum), nous vous recommandons de bien contrôler qu'aucun défaut n'est présent, car nous ne serons pas en mesure de rembourser des frais engagés au-delà d'un rouleau.

En premier lieu, veuillez-vous adresser à votre point de vente.

#### Couleurs foncées :

Un soin tout particulier doit être apporté à la pose de papiers peints de couleur foncée car si les lés ne sont pas correctement posés bord à bord, les joints sur un fond plus clair se remarqueront.

Si vous doutez de pouvoir obtenir une finition parfaite, une astuce utile est de peindre une bande dans une couleur identique ou proche de celle du papier peint aux endroits où se trouveront les jonctions des lés. Un crayon pastel à l'huile de la couleur appropriée peut être utilisé pour colorer le bord du rouleau avant de raccrocher.

#### Limites de responsabilité :

Les papiers Farrow & Ball sont fabriqués sur commande selon des méthodes traditionnelles avec nos propres peintures en phase aqueuse. Les couleurs de fond sont peintes par un système de brosse, tandis que les motifs sont ensuite appliqués selon des techniques traditionnelles d'impression pour donner aux papiers leur texture exceptionnelle. Chaque rouleau est incroyablement unique. Il est donc naturel de voir quelques irrégularités mineures à l'intérieur du dessin – pouvant prendre la forme de points, de taches ou de zones qui se superposent. Même si nous faisons tout notre possible pour réduire ces petits défauts au strict

minimum par le contrôle du flux du papier et du dessin, ils sont inhérents à notre processus d'impression traditionnelle. Des sauts mineurs de raccord peuvent aussi être apparents sur les bords, et nous faisons également en sorte de les réduire au minimum absolu. Tous nos papiers peints ont une apparence artisanale liée à leur caractère traditionnel pour lequel la texture et les traces de pinceaux sont des effets voulus (pensez à une peinture plutôt qu'à une photographie).

#### **Préparation de la surface :**

Avant de poser le papier, assurez-vous que toutes les surfaces sont saines, propres et sèches. Éliminez toutes traces de saleté, d'ancien papier peint ou de peinture qui s'écaille. Comblez toutes les fissures, les trous et les joints ouverts avec un enduit approprié. Les surfaces peintes qui ne sont pas saines devront être protégées avec un apprêt approprié, les peintures brillantes devront être poncées et les murs humides traités. Les surfaces poreuses telles que les plâtres ou enduits nus doivent être pré-encollées avec la colle à papier peint Farrow & Ball Wallpaper Paste ou toute autre solution d'encollage appropriée et laissées à sécher pendant au moins 1 heure. Pour une finition optimale, nous vous recommandons de recouvrir préalablement les murs avec un papier de fond de bonne qualité posé horizontalement, d'un grammage moyen à lourd (catégorie 1200 à 1400) et de le laisser sécher pendant 12 heures minimum avant de poser le papier peint Farrow & Ball.

#### **Colle à papier peint :**

Nous recommandons l'utilisation de la colle Farrow & Ball Wallpaper Paste spécialement formulée pour être utilisée avec les papiers peints Farrow & Ball. Le grammage de nos papiers est de 140 g/m<sup>2</sup> et ils entrent dans la catégorie des papiers moyens à lourds. Si vous utilisez une autre colle que la nôtre, veuillez vérifier qu'elle est appropriée aux papiers de plus de 140 g/m<sup>2</sup> et que son pH est compris entre 7 et 12 car les colles acides peuvent endommager nos papiers peints. Utilisez toujours les recommandations du fabricant de la colle pour les papiers à haut grammage. Appliquez la colle généreusement et uniformément sur l'envers de la moitié de la longueur du lé en partant du milieu et en vous assurant que les bords sont correctement encollés – veuillez à ne pas mettre de colle sur l'endroit du papier peint. Repliez la partie encollée sur elle-même et encollez l'autre moitié, puis la replier vers le centre également. Laissez le temps à la colle de s'imprégner pendant 10 minutes, jusqu'à ce que le papier se soit assoupli. Si le papier devient trop humide, il se rétractera une fois sec.

#### **Conseils pour la pose de papier peint :**

Veuillez vérifier le raccord avant de couper les lés de papier. La longueur des lés doit correspondre à la hauteur des murs à tapisser en prévoyant 5 à 7,5 cm supplémentaires en haut et bas pour tenir compte des coupes qui seront à effectuer au ras des plinthes et du plafond. Veuillez noter que nous apportons une sécurité supplémentaire en ajoutant à chaque rouleau de papier peint Farrow & Ball une longueur

supplémentaire de 30 cm afin de faciliter la manipulation.

Les imperfections éventuellement visibles dans cette partie ne doivent pas être considérées comme des défauts et cette section peut être découpée avant de commencer la pose du papier.

#### **Pose du papier peint :**

Si vous posez le papier peint verticalement, utilisez un fil à plomb pour positionner le premier lé.

Utilisez une brosse à maroufler (ou balai de colleur) de bonne qualité pour lisser du centre vers les bords le papier de façon uniforme et éliminer les bulles d'air.

Prenez garde à ne pas étirer le papier car il se rétractera en séchant et cela aura pour conséquence d'exagérer les joints. Un étirement excessif du papier peut se produire si votre colle est trop diluée (proportion eau / colle incorrecte).

Tous nos rouleaux de papier peint sont numérotés lors de leur fabrication et ils doivent être posés dans leur ordre séquentiel.

Nos papiers peints ayant un fini mat ; toute trace de colle résiduelle laissera apparaître des taches brillantes. En conséquence veuillez à soigneusement éliminer tout excès de colle avant que celle-ci soit sèche.

Si la colle n'est pas entièrement enlevée comme avec tout papier tissé et peint, un écaillage et une décoloration (attaque de colle) peut se produire.

Assurez-vous de bien positionner les lés bord à bord – sans les chevaucher – et de manière à ce que les motifs se raccordent correctement.

Pour un résultat optimal, nous recommandons l'absence de chauffage jusqu'au lendemain afin de permettre au papier de sécher naturellement.

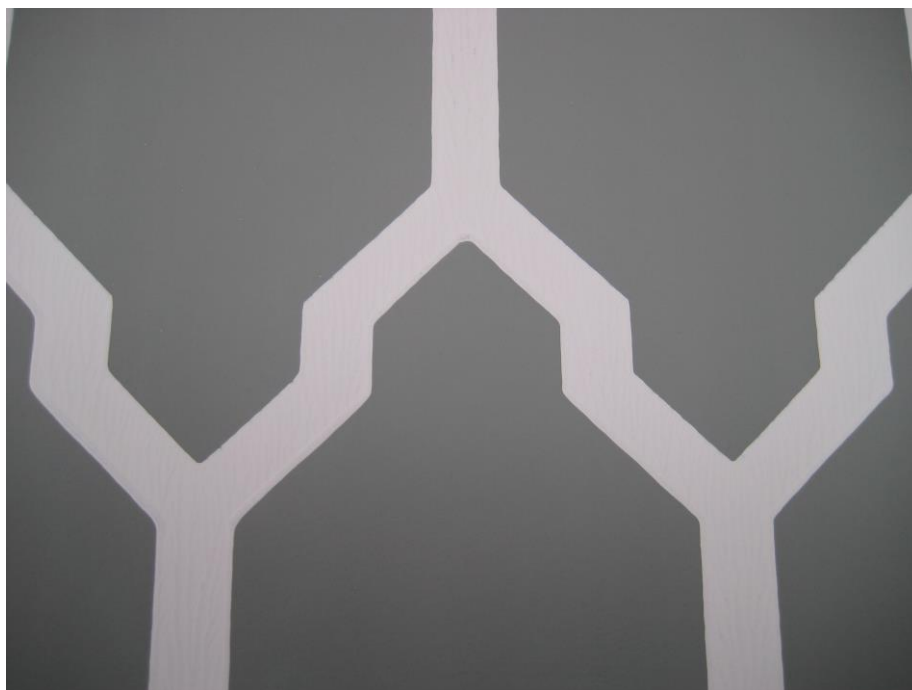
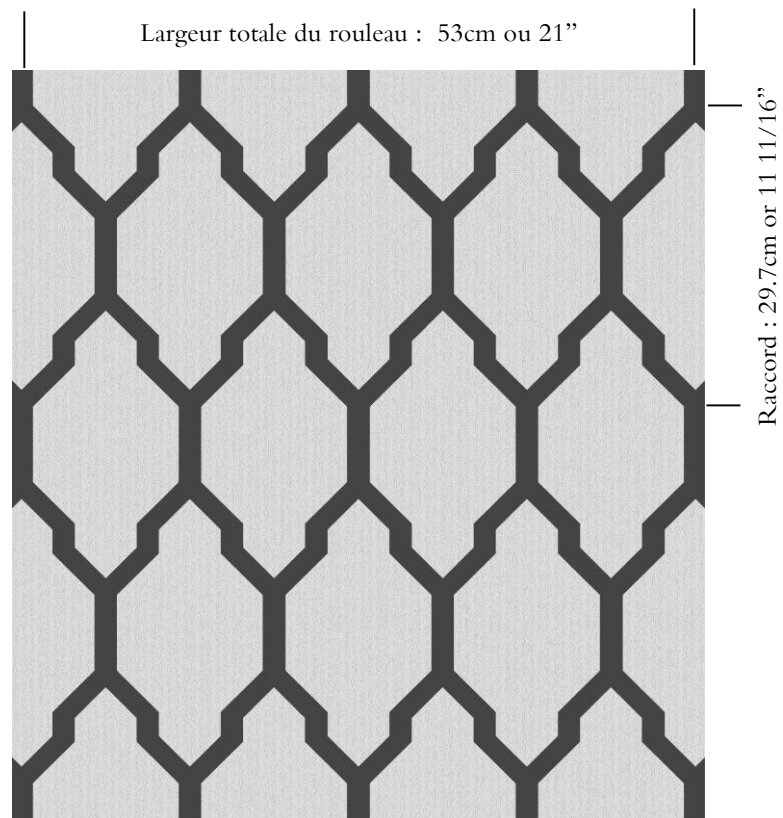
#### **Considérations :**

Même si nos papiers peuvent être posés dans les salles de bains, les conditions ambiantes ne sont pas partout identiques. Des éléments tels que la taille de la pièce, la qualité de l'extraction et le taux d'humidité peuvent varier et engendrer des niveaux de condensation différents etc. C'est pourquoi nous ne pouvons garantir que nos papiers conviendront à toutes les situations.

Lorsque vous envisagez poser du papier peint, il faut donc vous assurer que la pièce présente les conditions nécessaires, et la décision relève de votre responsabilité. Nos papiers ne conviennent pas aux zones à forte humidité.

Si vous les posez dans une cuisine ou une salle de bains, assurez-vous d'avoir dans ces pièces une ventilation suffisante.

Bien que nos papiers puissent être nettoyés avec précaution à l'aide d'un chiffon humide, ils ne sont pas imperméables.



**Contactez-nous** : Pour des informations sur les couleurs, les finitions de peinture ou les papiers peints, notre équipe du Service Clients se tient à votre disposition pour vous aider ; appelez simplement le (1) 888-511-1121, envoyez un courriel à [NASales@farrow-ball.com](mailto:NASales@farrow-ball.com), ou écrivez-nous à Farrow & Ball, Unit 11, 310 Judson St, Toronto, Ontario, Canada, M8Z 5T6.  
Veuillez noter que les appels peuvent être enregistrés aux fins de formation.

**Déni de responsabilité** : les informations données dans ces fiches de spécification et conseils techniques - qu'ils soient fournis verbalement, par écrit ou par le biais d'essais - sont offerts à titre indicatif et de bonne foi, mais sans garantie, car la qualité de l'application et les conditions échappent à notre contrôle. Pour plus d'informations, veuillez contacter notre Service Clientèle. Nous ne pouvons accepter aucune responsabilité relative aux résultats des produits faisant suite à une telle utilisation, au-delà de la valeur des biens livrés par nos soins. Cela n'affecte pas vos droits de consommateur.