

## PRODUCTADVIES

### SAMPHIRE – BP40

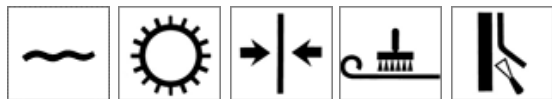
Alle Farrow & Ball behang wordt gemaakt met milieuvriendelijk, door de FSC goedgekeurd papier en onze eigen, laag VOS-gehalte, watergedragen verf.

#### Behanginformatie:

De perfecte ode aan deze delicate, wilde plant die veelvuldig groeit aan de Britse kust.

Farrow & Ball heeft dit oude dessin nieuw leven ingeblazen en een verleidelijk, zowel elegant als fascinerend, patroon gecreëerd.

Patroonnummer:	BP40	Behangboek:	Latest and Greatest
Voorafgaande behangboek:	N/A	Patroonherhaling:	17.8cm (7")
Rolbreedte:	53cm (21")	Rollengte:	10m (11yds)



#### Advies voor het bestellen van ons behang:

We raden u aan om voldoende rollen behang te bestellen voor uw project. Omdat ons behang op een traditionele manier geproduceerd wordt bestaat de kans dat nabestelde rollen afkomstig zijn uit een andere productieserie. Dit kan resulteren in subtiele, doch zichtbare verschillen. We adviseren u een extra rol behang te bestellen in geval er iets fout gaat tijdens het behangen – u kunt overgebleven behang bewaren voor eventuele toekomstige reparaties of om laden of kledingkasten te bekleden.

Mocht u advies nodig hebben omtrent het berekenen van het benodigde aantal rollen, neem dan contact op met onze afdeling Klantenservice. Zij zullen u met alle plezier helpen.

#### Mededeling voor behangers:

Alhoewel de afdeling Quality Control ons behang aan een uiterst nauwkeurige controle onderwerpt, verzoeken wij u niettemin iedere rol op beschadigingen en op correcte kleur en design te controleren.

Ons behang kan in beide richtingen worden uitgerold dus zorg ervoor dat u het patroon met de juiste kant naar boven aanbrengt.

In geval van twijfel kunt u [www.farrow-ball.com](http://www.farrow-ball.com) raadplegen of neemt u rechtstreeks contact met ons op. Als het behang eenmaal is aangebracht, stellen wij ons niet aansprakelijk voor eventuele fouten.

Nadat u drie of vier banen behang hebt aangebracht (maximaal 1 rol) raden wij u aan het resultaat te inspecteren op eventuele fouten omdat wij geen kosten vergoeden voor meer dan een rol behang. Neem in eerste instantie contact op met de winkel waar u het behang hebt gekocht.

#### Donkere kleuren:

Wees extra zorgvuldig als u een donkere kleur behang gebruikt. Als de banen niet geheel op elkaar aansluiten zal er een naad zichtbaar zijn wanneer u het behang op een lichte ondergrond aanbrengt. Voor een naadloos eindresultaat is het handig om een streep muurverf in de kleur van het behang aan te brengen op de plaats waar de banen aansluiten. Een olie pastel krijt van de juiste kleur kan ook worden gebruikt om de rand van de rol te kleuren terwijl in rolvorm voordat opknoping.

#### Beperkingen:

Farrow & Ball behang wordt op bestelling gemaakt en vervaardigd volgens traditionele methoden met gebruik van onze eigen verf op waterbasis. Eerst wordt de ondergrondkleur met een kwast aangebracht en vervolgens wordt het patroon gedrukt aan de hand van traditionele druktechnieken; dit geeft ons behang haar unieke structuur. Iedere serie en iedere rol is schitterend uniek. Het is dan ook vanzelfsprekend dat het design kleine onregelmatigheden vertoont, bijvoorbeeld in de vorm van stippen, vlekjes en gedeelten waar de verf enigszins is uitgelopen. Hoewel wij er uiteraard naar streven deze oneffenheden tot een minimum te beperken, zijn dit kenmerkende eigenschappen van traditionele drukmethoden. We dragen er echter zorg voor dat dergelijke onregelmatigheden geen nadelige invloed hebben op de kwaliteit van het behang en het patroon. Subtiele verschuivingen in de patroonherhaling, doorgaans aan de korte kant, zijn tevens onvermijdelijk en wij trachten deze eveneens tot een absoluut minimum te beperken. Ons behang heeft een ambachtelijke uitstraling, kenmerkend voor traditioneel vervaardigd behang, waarbij de structuur en de zichtbare

kwaststreken een belangrijke rol spelen (het verschil tussen een schilderij en een foto).

#### **Het voorbereiden van het oppervlak:**

Zorg ervoor dat alle oppervlakken solide, schoon en droog zijn voordat u met behangen begint. Verwijder alle sporen van vuil, oud behang of bladderende verf. Vul eventuele scheuren, gaten en open naden met een geschikt vulmiddel. Dicht onstabiele verflagen af met een geschikte primer, verwijder lagen gloss door deze zorgvuldig weg te schuren en behandel vochtige muren. Absorberende oppervlakken zoals nieuw pleisterwerk moeten worden afgedicht met een laag Farrow & Ball Wallpaper Paste of een geschikt afdichtingsmiddel. Laat het oppervlak vervolgens minimaal 1 uur drogen. Voor het beste eindresultaat raden wij u aan de muren eerst te horizontaal te behangen met middelzwaar tot zwaar (graad 1200 - 1400) grondpapier van een goede kwaliteit. Laat het behang minimaal 12 uur drogen voordat u het Farrow & Ball behang aanbrengt.

#### **Behanglijm:**

We raden u aan Farrow & Ball Wallpaper Paste te gebruiken omdat dit speciaal geformuleerd is voor gebruik in combinatie met Farrow & Ball behang; ons behang weegt 140gsm en is geclassificeerd als middelzwaar tot zwaar behang. Mocht u een andere behanglijm willen gebruiken, let er dan op dat het product geschikt is voor gebruik met behang dat zwaarder weegt dan 140gsm en dat het een pH waarde van 7 tot 12 heeft. Zuurhoudende varianten kunnen het behang beschadigen.

Raadpleeg voor zwaarder behang altijd de aanbevelingen van de fabrikant. Breng een royale, egale laag lijm aan op het behang en werk vanuit het midden naar de rand. Zorg ervoor dat u de randen goed met lijm insmeert maar vermijd contact met de bedrukte kant van het behang. Vouw het behang dubbel met de met lijm ingesmeerde kant naar binnen en laat de lijm 10 minuten intrekken. Als het behang te nat is zal het krimpen als het opdroogt.

#### **Advies voor behangen:**

Controleer de patroonherhaling voordat u het behang op maat snijdt en houd rekening met 2-3 inches extra aan de boven- en onderkant voor de afwerking.

Voor alle zekerheid wordt iedere rol Farrow & Ball behang geleverd met 30cm extra lengte.

Eventuele zichtbare defecten op dit gedeelte dienen niet als fouten te worden beschouwd en kunnen worden verwijderd voordat u met behangen begint.

#### **Het aanbrengen van behang:**

Gebruik, wanneer u het behang verticaal aanbrengt, een peillood voor de eerste strook.

Strijk met behulp van een goede behangborstel het behang glad, werk vanuit het midden naar de rand en zorg ervoor dat u eventuele luchtbellen verwijdert.

Let erop dat u het behang niet teveel uitrekt omdat behang te neiging heeft te krimpen als het opdroogt; dit kan resulteren in zichtbare naden. Behang kan uitrekken als uw behanglijm te waterig is of als u niet voldoende lijm gebruikt. De rollen behang zijn

genummerd en dienen op volgorde aangebracht te worden.

Verwijder eventuele overtollige lijm zorgvuldig voordat dit de kans krijgt op te drogen. Opgedroogde lijm kan namelijk glanzende plekken veroorzaken op de traditionele matte afwerking van ons behang.

Wanneer de pasta wordt helemaal niet verwijderd zoals bij elke geweven en beschilderd papier, schilfering en verkleuring (plak aanval) optreden.

Zorg ervoor dat de uiteinden van het behang goed aansluiten op de banen en dat de randen niet overlappen.

Voor het beste resultaat raden wij u aan uw verwarming 's nachts uit te schakelen om het behang de kans te geven op een natuurlijke manier te drogen.

#### **Belangrijke punten:**

Hoewel ons behang geschikt is voor gebruik in badkamers, verschillen de omstandigheden naar gelang de grootte van de ruimte, ventilatie, algemene luchtvochtigheid en condensatie.

We kunnen daarom niet garanderen dat ons behang geschikt is voor gebruik in alle omgevingen.

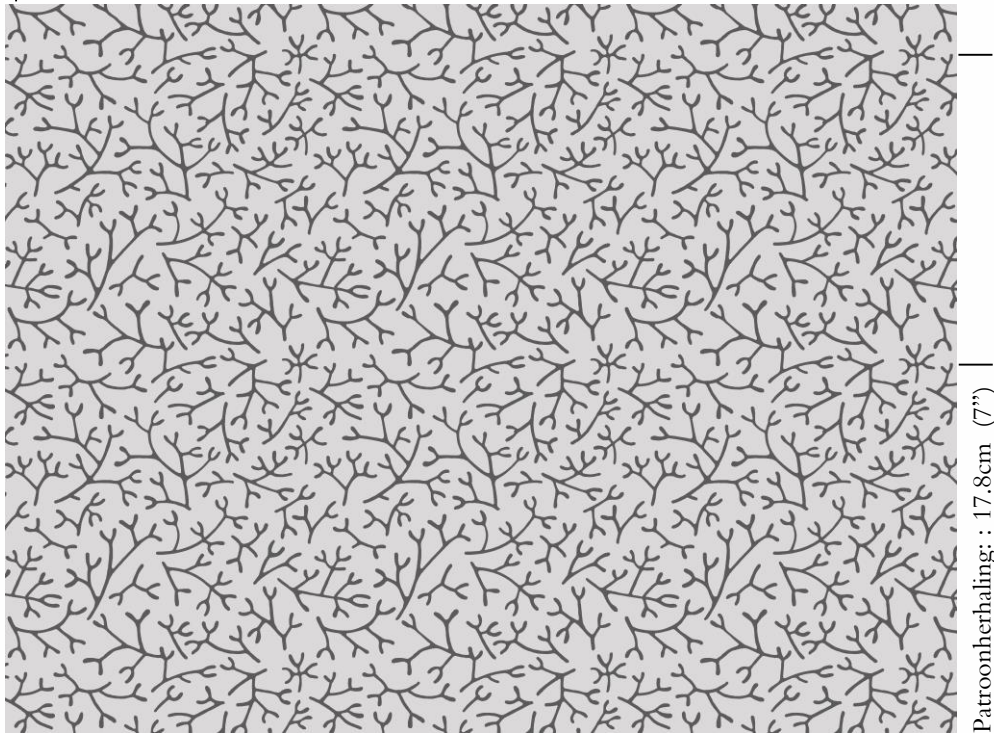
U dient daarom de omstandigheden van de te behangen ruimte te overwegen en de werkzaamheden op eigen risico uit te voeren.

Ons behang is niet geschikt voor gebruik in ruimten met een hoge luchtvochtigheid.

Controleer of uw keuken of badkamer doeltreffend geventileerd is voordat u met behangen begint.

Hoewel u ons behang kunt afnemen met een zachte, vochtige doek, is het niet waterbestendig.

Rolbreedte: 53cm (21")



Patroonherhaling: : 17.8cm (7")



Neem contact met ons op: Voor advies omtrent kleuren, finishes of behang kunt u terecht bij onze afdeling Klantenservice op telefoonnummer +44 (0) 1202 876141, op e-mailadres [sales@farrow-ball.com](mailto:sales@farrow-ball.com), of per post op het volgende adres: Farrow & Ball, Uddens Estate, Wimborne, Dorset, BH21 7NL, Groot-Brittannië. Telefoongesprekken worden mogelijk opgenomen voor trainingsdoeleinden.

**Disclaimer:** De informatie op deze technische informatiebladen en het technische advies dat mondeling, schriftelijk of door testen wordt gegeven, dienen louter als richtlijn en worden te goeder trouw maar zonder garantie gegeven omdat wij geen controle hebben over de vaardigheid in het aanbrengen en de plaatselijke omstandigheden. Neem voor meer informatie contact op met onze Afdeling Klantenservice. Wij accepteren geen aansprakelijkheid voor de prestaties van de producten voortkomend uit dergelijk gebruik die hoger is dan de waarde van de door ons geleverde goederen. Dit heeft geen invloed op uw wettelijke rechten.